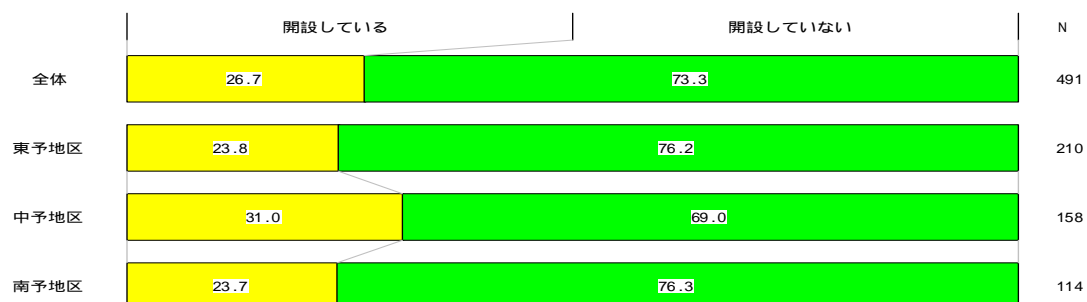
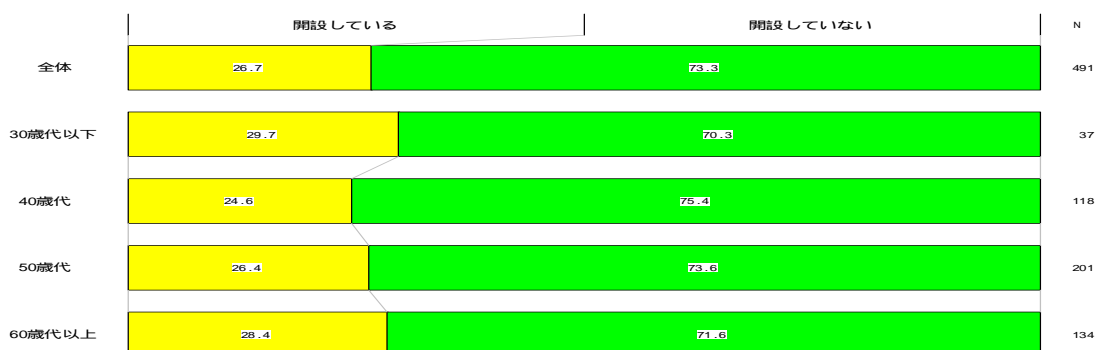
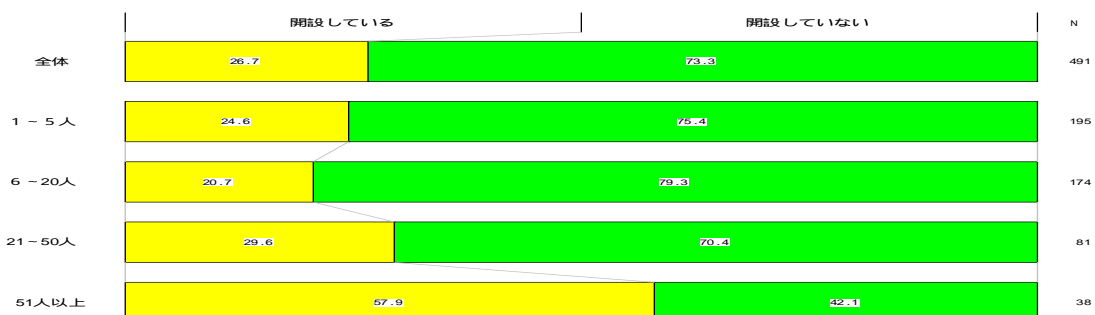
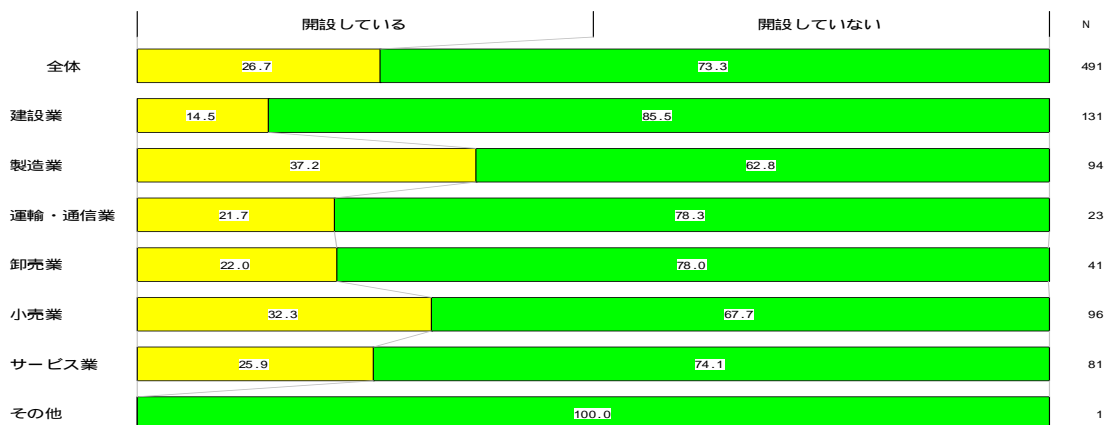


i . ホームページの開設について

開設していない73.3%、開設している26.7%となっている。ホームページ活用の啓発を行う必要がある。

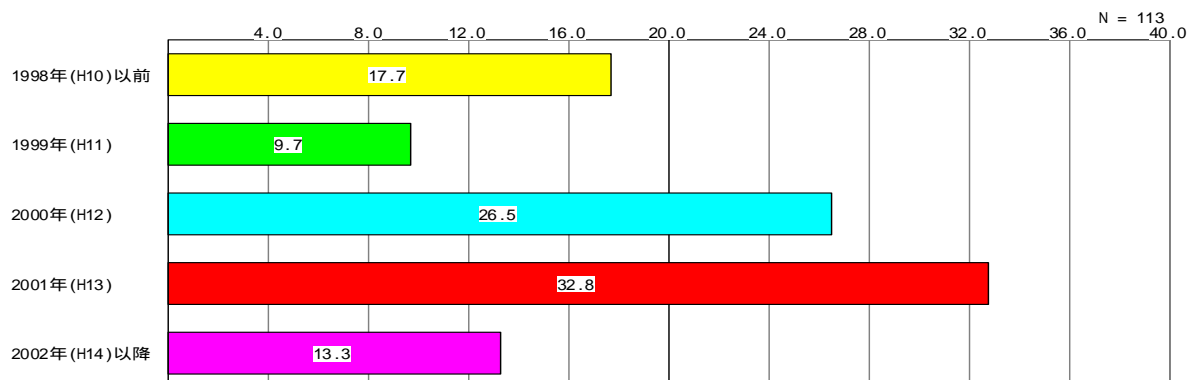
業種別の開設状況は、製造業、小売業、サービス業で開設している所が比較的多く、従業員規模別では、開設していると回答したのは、50人以下では若干の開きはあるものの、全て20%台の開設状況であるが、51人以上の企業では6割近くが開設しており、50人程度の規模を境に大きく開設状況に開きがある。

地区別の開設状況は、中予地域が31.0%ともっとも多く、東予区、南予地区については23%台でほぼ同様の接続率であった。



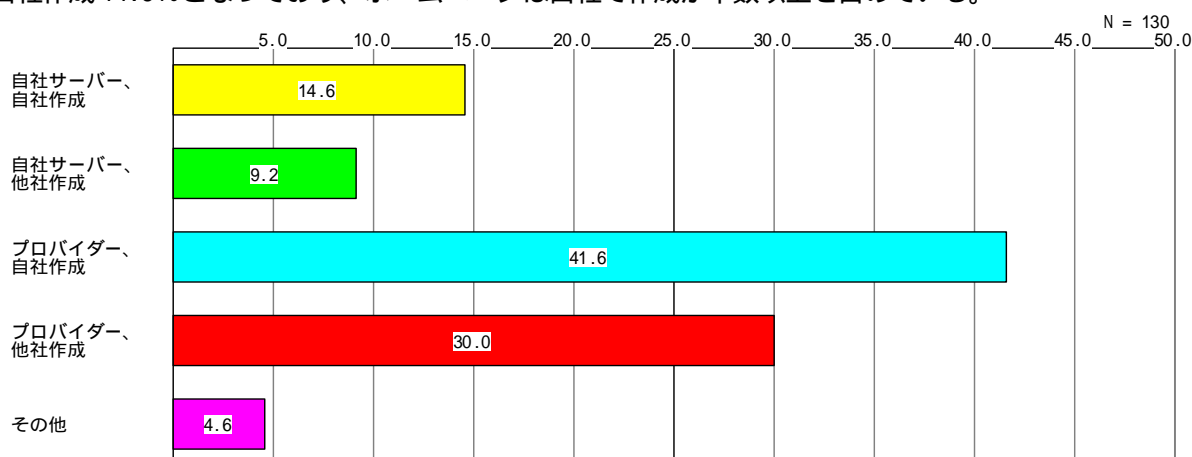
j . ホームページの開設時期

2001年(H13)が32.8%と最も多く、次いで2000年(H12)26.5%、1998年(H10)以前17.7%となっている。



k . ホームページの開設方法

プロバイダー・自社作成が41.6%と最も多く、次いでプロバイダー・他社作成30.0%、自社サーバー・自社作成14.6%となっており、ホームページは自社で作成が半数以上を占めている。



l . ホームページ上でやっているサービス

会社案内・製品紹介・PRが97.6%と圧倒的に多く、次いで人材募集17.3%、電子商取引および顧客ニーズ・クレーム収集がともに9.4%となっている。情報発信以外のHP活用策啓発の必要がある。

