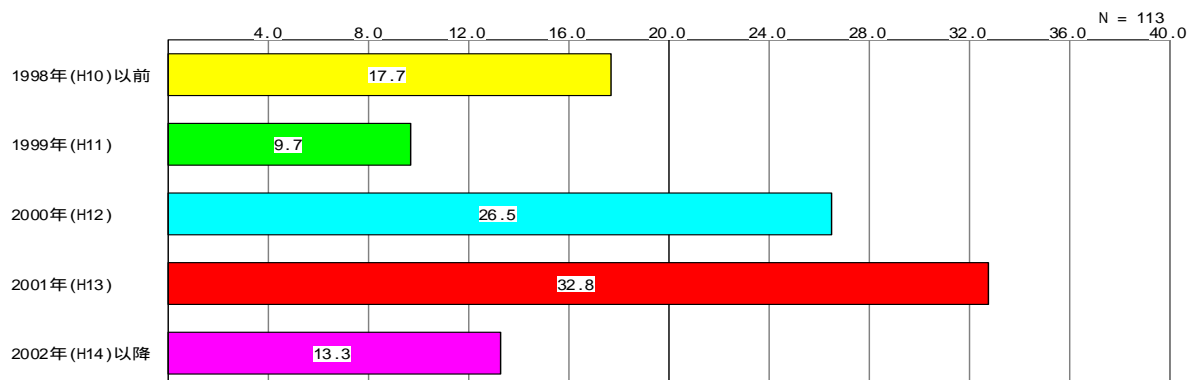


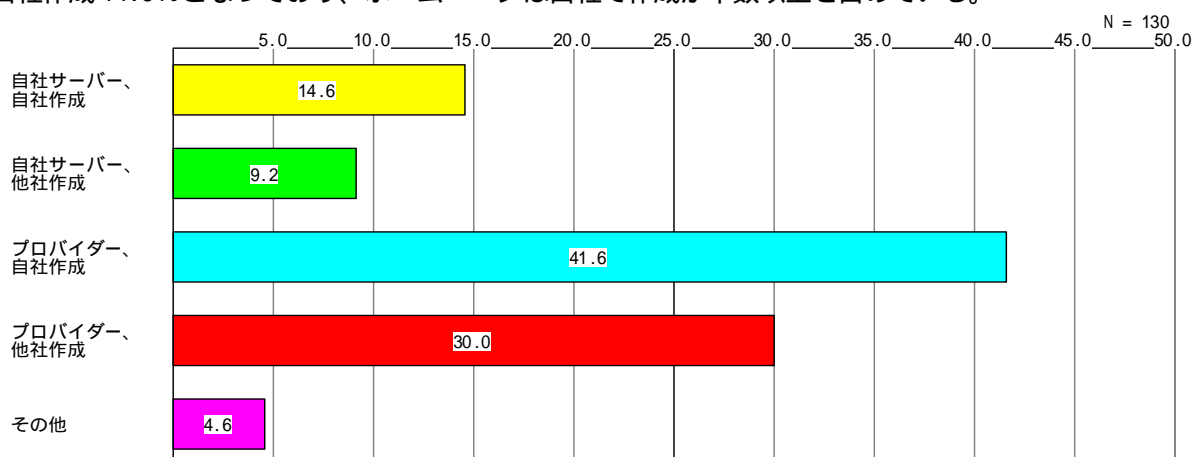
## j . ホームページの開設時期

2001年(H13)が32.8%と最も多く、次いで2000年(H12)26.5%、1998年(H10)以前17.7%となっている。



## k . ホームページの開設方法

プロバイダー・自社作成が41.6%と最も多く、次いでプロバイダー・他社作成30.0%、自社サーバー・自社作成14.6%となっており、ホームページは自社で作成が半数以上を占めている。



## l . ホームページ上でやっているサービス

会社案内・製品紹介・PRが97.6%と圧倒的に多く、次いで人材募集17.3%、電子商取引および顧客ニーズ・クレーム収集がともに9.4%となっている。情報発信以外のHP活用策啓発の必要がある。

