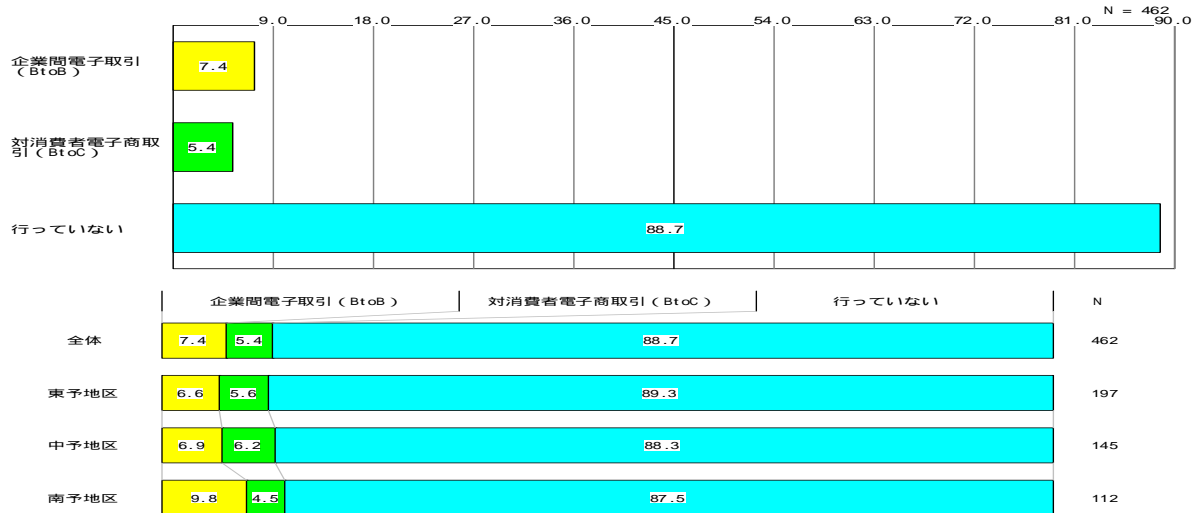


### p. 電子商取引（EC）について

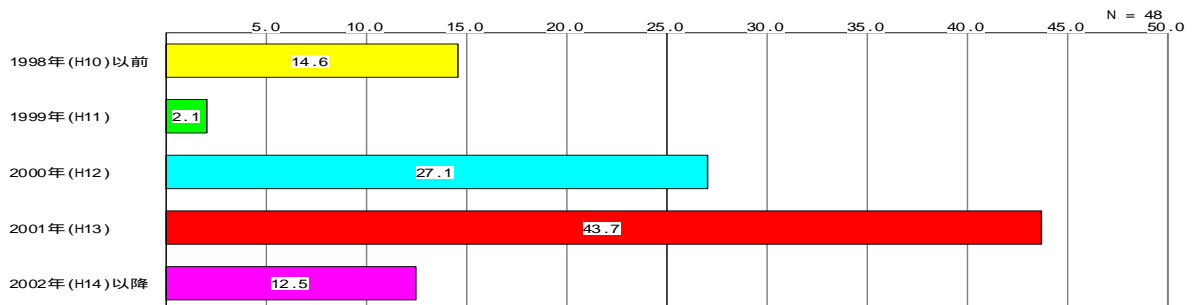
行っていないが 88.7%と圧倒的に多く、次いで企業間電子取引（BtoB）7.4%、対消費者電子商取引（BtoC）5.4%となっている。

地区別でのECの取引状況は、南予地区がもっとも多く 14.3%、次いで中予地区、東予地区となっている。



### q. 電子商取引（EC）の開始時期

2001年（H13）が43.7%と最も多く、次いで2000年（H12）27.1%、1998年（H10）以前 14.6%となっている。



### r. 企業間電子取引（BtoB）の内容

発注取引管理が50.0%と最も多く、次いで受注取引管理33.3%、調達・取引決済および販売・在庫管理がともに22.2%となっている。

