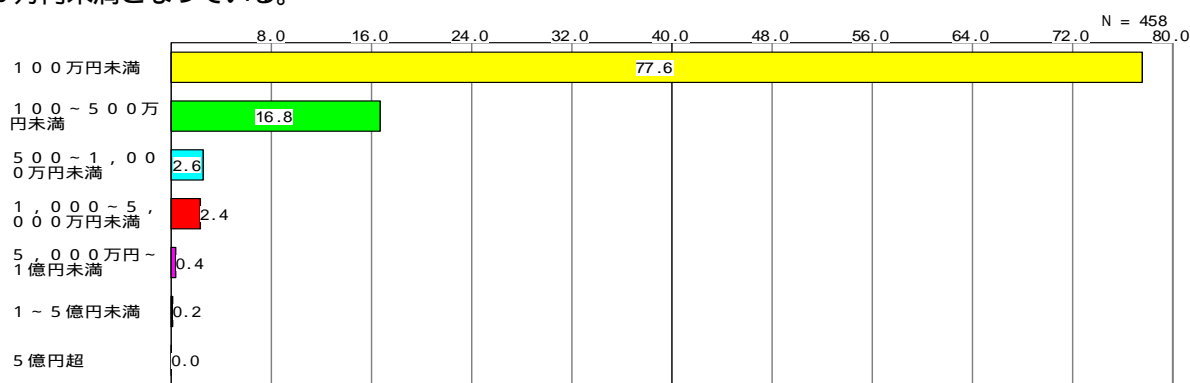


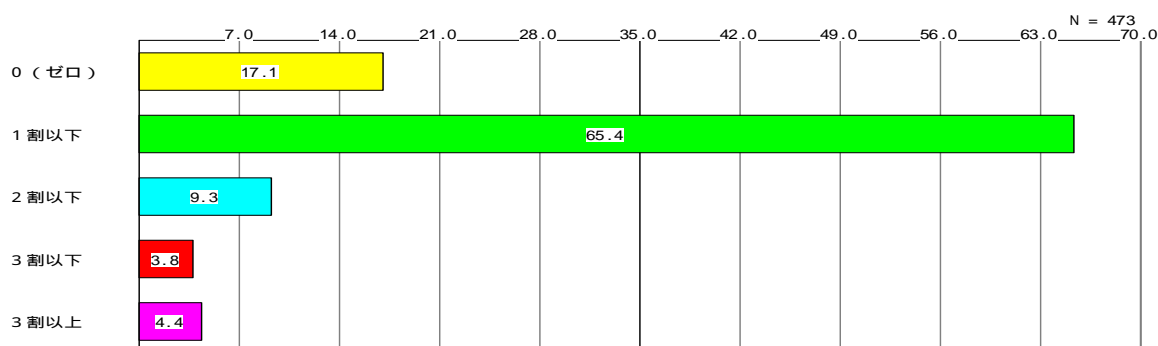
d . 直近の決算年度における I T 関連の投資額の規模

1 0 0 万円未満が 77.6%と圧倒的に多く、次いで 1 0 0 ~ 5 0 0 万円未満 16.8%、5 0 0 ~ 1 , 0 0 0 万円未満となっている。



e . I T 関連の投資額が全体の投資額に占める割合

1 割以下が 65.4%と圧倒的に多く、次いで 0 ( ゼロ ) 17.1%、2 割以下 9.3%となっている。



f . 直近決算年度の I T 関連投資額を前年決算年度と比べた増減の割合

0 ( ゼロ ) が 47.6%と最も多く、次いで 1 割以下 27.9%、3 割以上 7.1%となっており、全体的に前年度比較し増加傾向にあることが伺える。

