



国の発展の一端を担っていることを誇りに思い、業務に従事しています。

一般インキュベートルーム

320

株式会社 和設計(なごみせつけい)

豊富な経験と技術で、四国各県に貢献したい。

道路など公共工事が行われる場合、用地取得時の補償や、工事中・工事後の影響による補償などを、国・県・行政が行います。

国民の税金が使われるため、適正・公平な補償が命題となっている一方で、被補償者の方々は、ご本人の意志でなく移動させられる、生活を一からつくり直さないといけないという局面に立たされます。

20年間の豊富な経験と技術、信頼できる仲間とともに、国民も被補償者も納得できる補償積算を行うべく、愛媛県及び四国各県に貢献できる会社を目指して会社を設立しました。

想い
Spirit

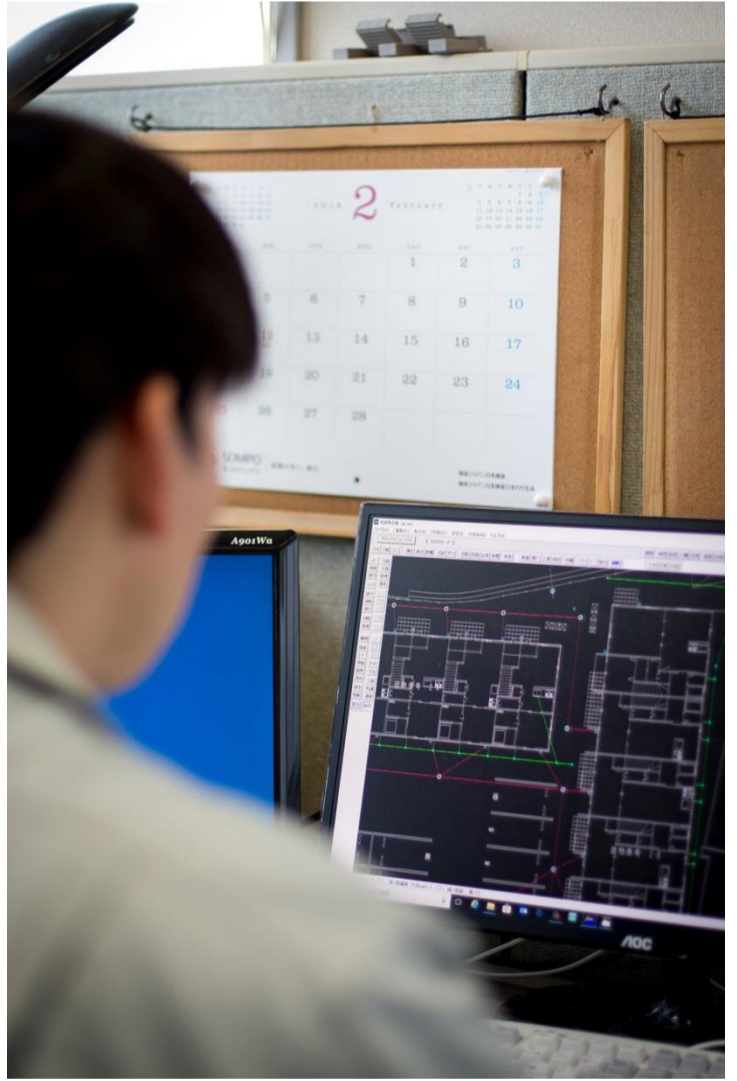
顧客
価値
Customer
Value

公共工事の用地取得時の支障家屋等の調査積算をメインの業務とし、周辺家屋等への工事影響(揺れ、ヒビ、その他)の調査も行っています。

既存の建物、構造物、樹木等を移転したり、移転する人々が従来どおりの暮らしを維持するためには費用が必要です。また、近隣に病人の方がいらっしゃる場合には、工事中・工事後の音や振動などの影響を想定して、安心して暮らせる環境を維持するための費用も必要です。

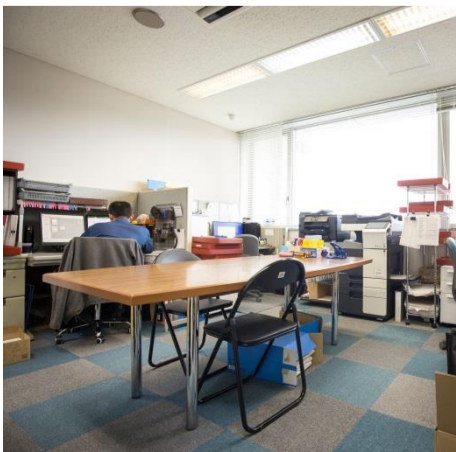
それら費用を補償基準に基づき公平かつ適正に調査積算するのが我々の業務の一つです。

弊社は全員が技術者、かつ「補償業務管理士」で、少数精鋭(従業員3名)で業務にあたりながら、お互いを高め合っています。組織が小さい分、判断・決断もスピーディーで、迅速なサービス提供を実現できています。



インキュベートルーム
入居の動機とメリット
Motive & Merit

起業を準備する段階から、同じ建物内の財団さんから、相談・支援いただけます。賃借料が安価で、起業間もない会社にとって固定費が抑えられ助かります。カードキー、夜間受付等セキュリティも万全で、個人情報扱う当社としては、安心です。国道11号線に近く、交通の便も良く、松山インター・川内インター共に近く、南予地区、東予地区、県外、いずれの出張にも便利です。同じ建物内に「商談室」があり、取引先との打合せに活用できます。また、給湯室、トイレ等の共有スペースが常に清潔に保たれていて、快適な環境で就業できます。このような環境で、大臣登録(地方公共団体の指名業者となれる)を目指して頑張っております。



■企業名
株式会社 和設計(なごみせつけい)

■企業概要
創業・設立/平成26年4月2日
代表者名/木下 学
住 所/松山市久米窪田町 337-1
テクノプラザ愛媛内 320
T E L/089-964-2640

■沿革・創業経緯
平成5年8月~愛媛県内補償コンサルタント会社に入社
平成25年 創業準備室に入居
平成26年4月 (株)和設計 設立

■事業概要(商品・サービス内容等)
補償業務(公共工事の施工に伴う用地取得のための建物等の調査及び積算業務、工事施工に伴う事業損失等の調査及び積算)

■取引先・実績
四国全域の補償コンサルタント会社

■その他
<今後の展望>精度の高い成果物を迅速に作成し、業務量の維持及び拡大を目指す。H30年9月までに大臣登録できるよう準備。特殊な業界で経験者が希なため、人材育成が最重要課題。