

「チームえびす」が用意する[3つの支援ツール]

◎専門家派遣

中小企業からのご相談や支援機関からの要請に応じて、中小企業の抱える高度・専門的な経営課題の解決に最適な専門家を派遣します。

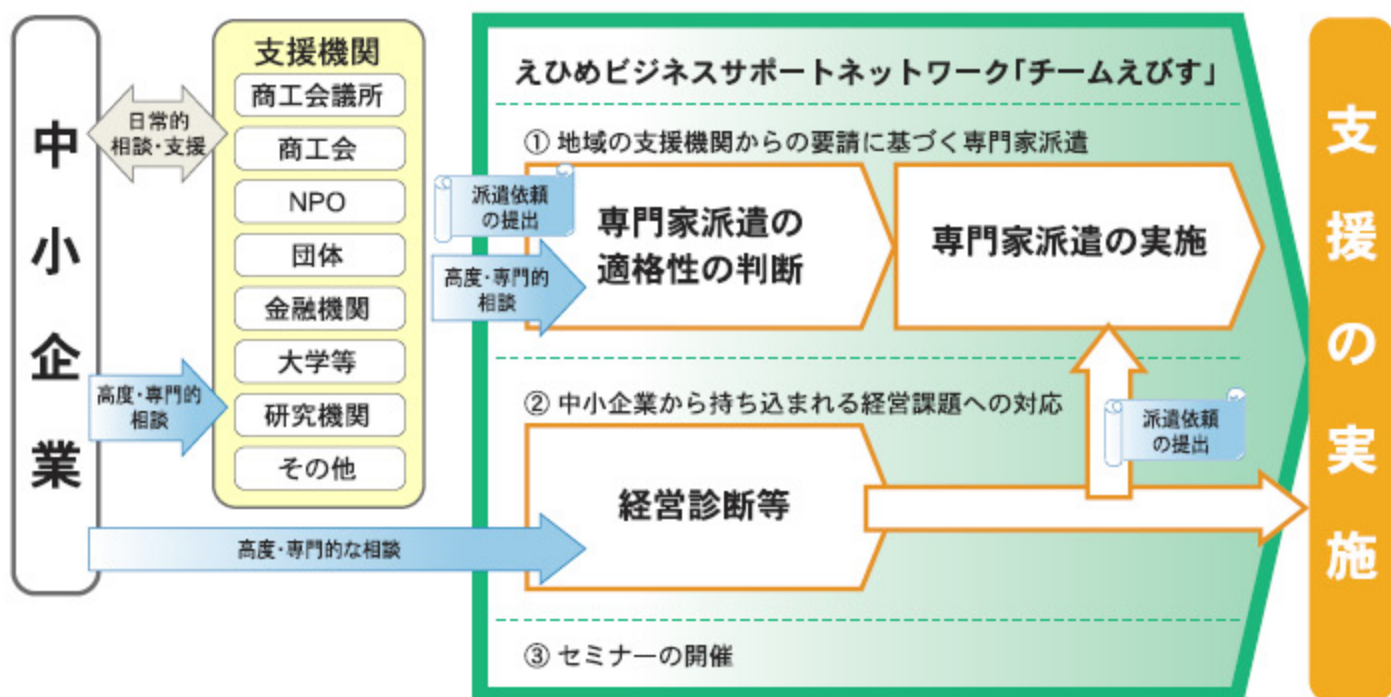
○セミナーなど

優れた経営事例を参考としたセミナー開催を通じて、経営課題解決に有益な情報の提供等を行います。

○窓口相談

経営課題に対応した相談窓口を定期的に開設し、課題を把握した上で、各種支援に繋がります。

支援の流れ



●例えばこんなことでお困りなら、まずは「チームえびす」へご相談下さい。

- ・会社のこれからの経営戦略を考えたいのだけど、自分ひとりだけでは不安だ。
- ・ITを活用した会社経営の効率化をしたいのだけど、どのようにしたらよいか分からない。
- ・農商工連携事業を進めたいのだけど、自分たちだけではよく分からない。

中小企業応援センター事業は、平成22年度より開始された国の事業で、全国に設置された応援センターが受託して行います。愛媛県では、財団法人えびめ産業振興財団を代表法人とする15の支援機関、金融機関等が、えびめビジネスサポートネットワーク「チームえびす」として、応援センター事業を実施しています。